

- **Stromlos arbeitend**
- **Mechanische Hubverstellung**
- **Platzsparende Bauform**
- **Universelle Befestigungsmöglichkeiten**
- **Separate Entlüftung**
- **Hohe Zuverlässigkeit durch Teflon – Verbundmembrane**
- **Wahlweise mit integriertem Magnetventil**



Pneumatische Dosierpumpe mit Ansteuerung über externes 3/2-Wegeventil

wahlweise

Pneumatische Dosierpumpe mit Ansteuerung über integriertes 3/2-Wegemagnetventil

Die pneumatische Dosierpumpe empfiehlt sich durch die sehr kompakte Bauweise für den Einsatz in beengten Verhältnissen. Sämtliche Bedienelemente sind auf der Stirnseite angeordnet.

Die Membrane wird mittels Druckluft über einen Antriebskolben bewegt. Bei Wegschalten der Druckluft bzw. Umschaltung des 3/2-Wegeventils geht die Membrane durch eine Feder in die Ausgangslage zurück. Über die Doppelkugel-Saug- und Druckventile wird das verdrängte Volumen in

der Membrankammer gefördert. Die Förderleistung kann durch die Hubfrequenz und über eine feststellbare Hublängeneinstellung exakt geregelt werden. Bei anstehendem Luftdruck kann die Pumpe zur Inbetriebnahme/Entlüftung manuell getaktet werden.

Für eine kontinuierliche Dosierung ist eine getaktete Ansteuerung über ein externes oder internes 3/2-Wegeventil nötig.



Technische Daten:

Mechanische Daten:

Pumpenleistung [l/h]:	3,0	6,0	12,0
Dosiergedrückt [bar]:	6	6	6
Förderleistung pro Hub [cm ³]:	0,45	0,83	1,67
Saughöhe:	1,5 mWs		
Dosierfrequenz [1/min]:	max. 120		
Luftverbrauch [l/h]:	< 80 *		
Luftsteuerdruck [bar]:	max. 7		
Saugventil:	ohne Feder 2 Kugeln		
Druckventil:	jede Kugel federbelastet		
Gewicht [kg]:	ca. 0,5		

* bei 100% Hubeinstellung und max. Dosierfrequenz

Werkstoffe:

Steuerblock:	Polyamid
Pumpenkopf:	Polypropylen
Membrane:	PTFE – EPDM Verbundmembrane
Ventilkörper:	Polypropylen
Dichtungen:	FPM 602 (Viton B) ** wahlweise EPDM
Ventilkugeln:	nichtrostender Stahl 1.4401 ** wahlweise Duranglas
Rückholfeder:	VA (1.4310)
Farbe:	blau RAL 5007 / schwarz

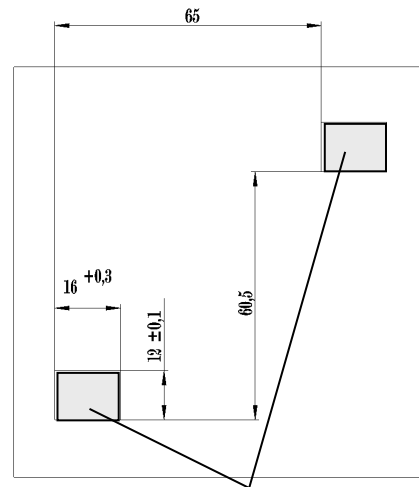
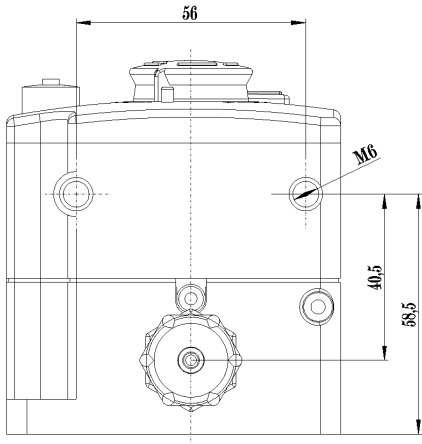
** Standard

Elektrische Daten:

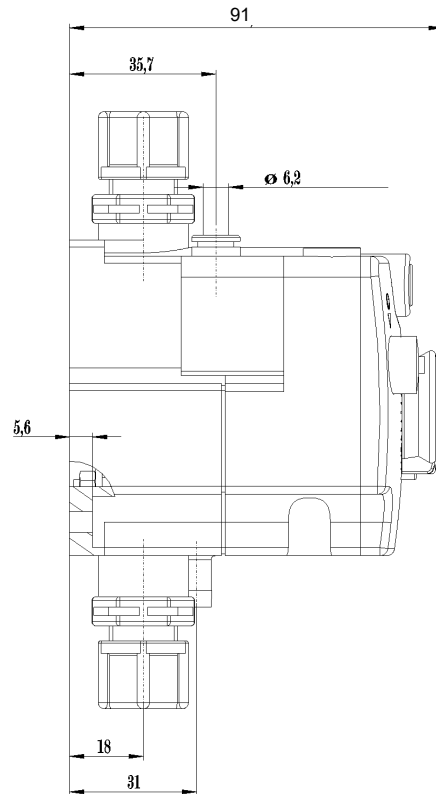
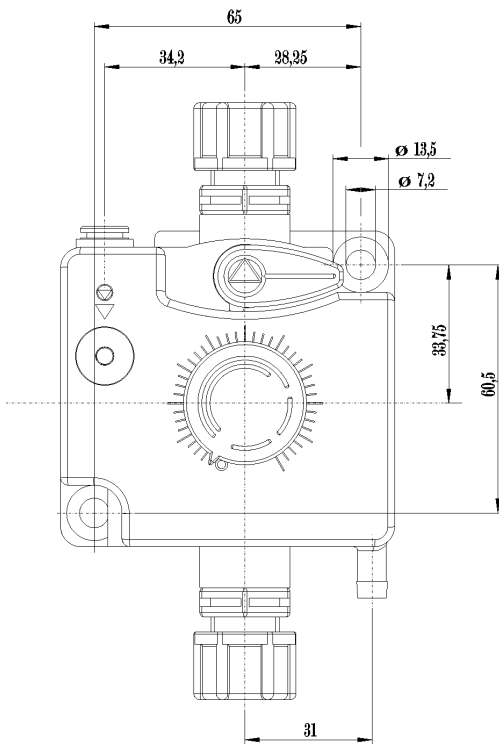
(integriertes Magnetventil)

Spannung:	24 V DC (weitere Spannungen auf Anfrage)
Leistung [W]:	7
Schutzart:	IP 65 bei Verwendung der Netzgerätedose
Einschaltdauer:	100 %
Taktung:	T ein / T aus min. 240/240 msec

Maße (pneumatische Dosierpumpe mit externem 3/2-Wegeventil):



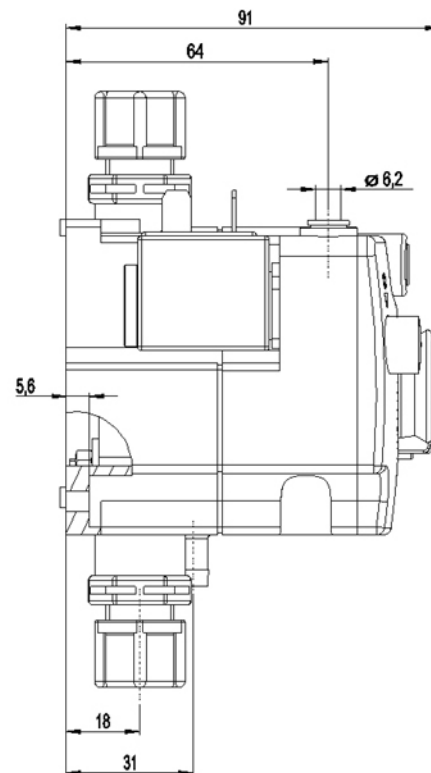
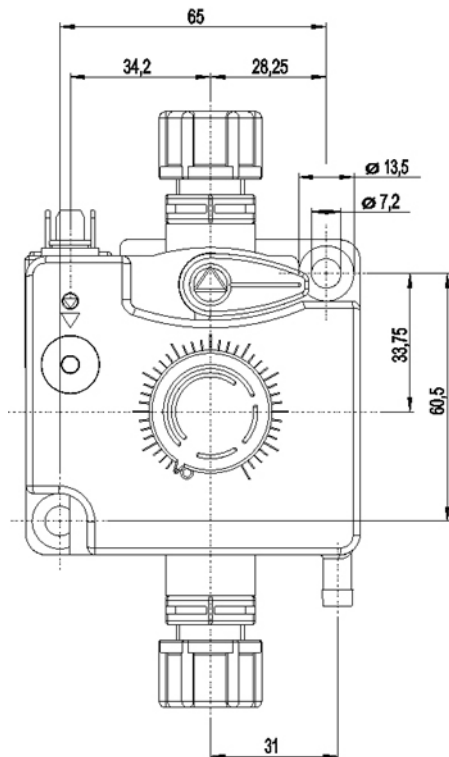
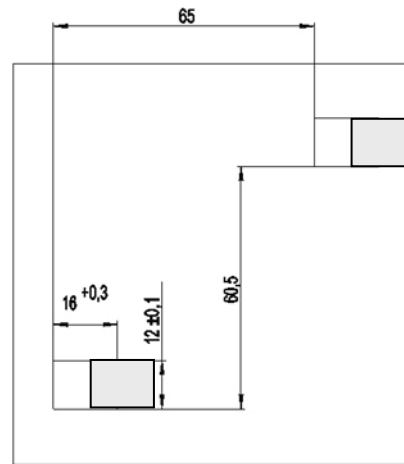
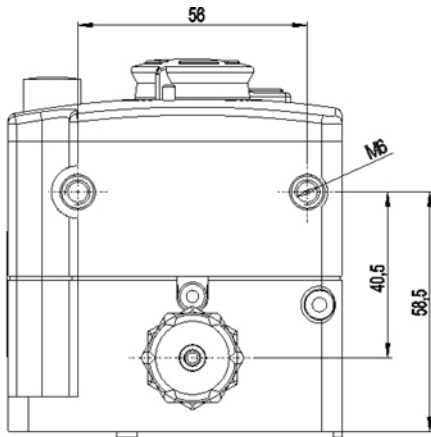
Aussparungen für Bajonettverschluss
 (siehe auch Ersatzteilzeichnung Pos. 15 - 17)



Schlauchanschlüsse

- Sauganschluss (ID/AD): 4/6, 6/8, 6/12 mm
- Druckanschluss (ID/AD): 4/6, 6/8, 6/12 mm
- Entlüftung: für Schlauch PVC-weich ID6
- Luftanschluss: für Rohr PE/PA AD6

Maße (pneumatische Dosierpumpe mit integriertem Magnetventil):

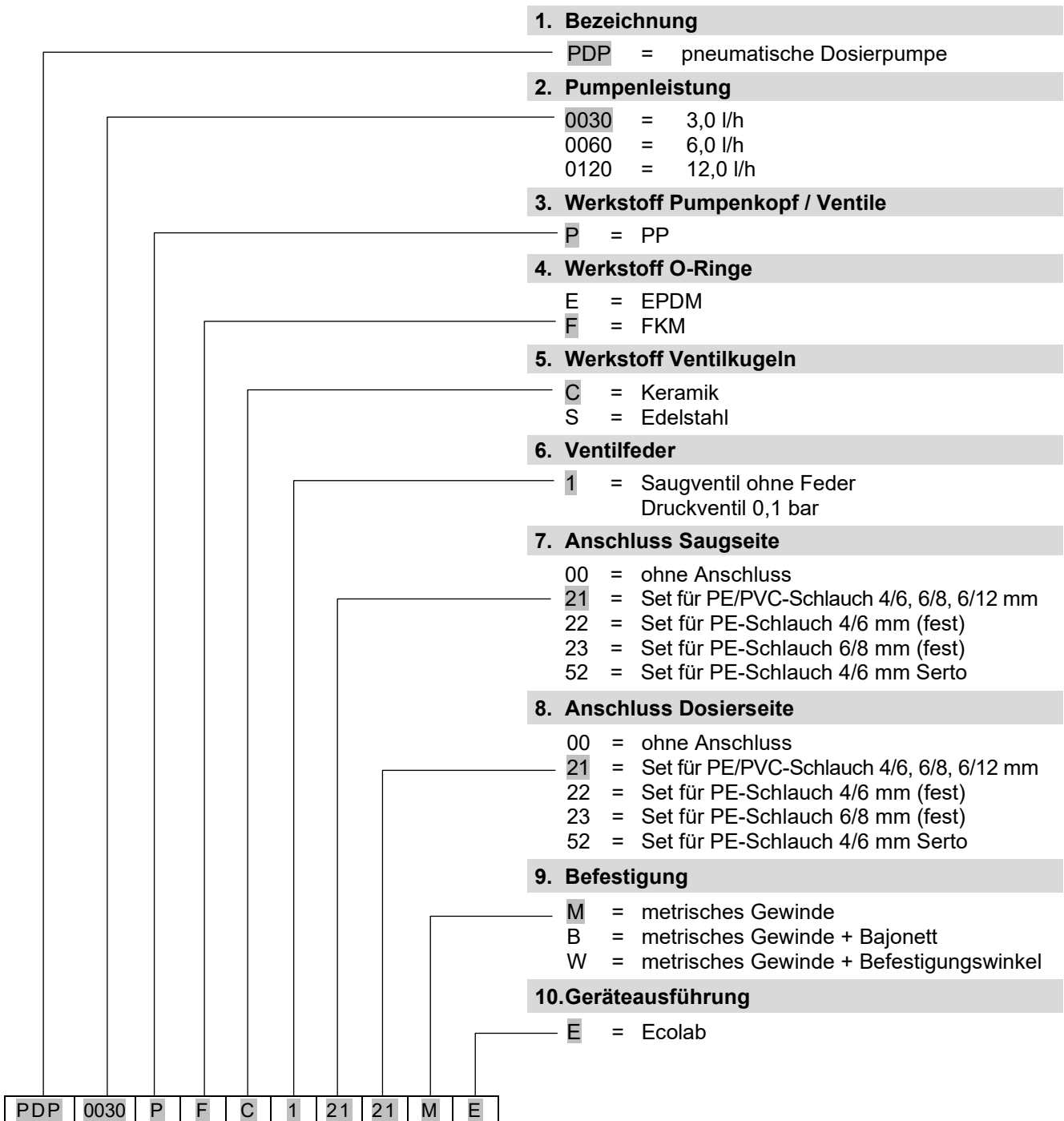


Schlauchanschlüsse

Sauganschluss (ID/AD):	4/6, 6/8, 6/12 mm
Druckanschluss (ID/AD):	4/6, 6/8, 6/12 mm
Entlüftung:	für Schlauch PVC-weich ID6
Luftanschluss:	für Rohr PE/PA AD6



Pumpenschlüssel – Teil 1





Pumpenschlüssel – Teil 2

	11. Luftsteuerung
	000 = ohne Magnetventil
	24D = Magnetventil 24 V DC
	24A = Magnetventil 24 V AC
	48A = Magnetventil 48 V AC
	230 = Magnetventil 230 V A
	12. Elektrischer Anschluss
	0 = kein Magnetventilstecker
	1 = Magnetventilstecker gewinkelt
	13. Verpackung
	0 = ohne Verpackung
	R = Rasterverpackung
	S = Standard-Einzelverpackung
	14. Zubehör
	0 = ohne Zubehör

Andere Spezifikationen auf Anfrage!

Beispiel für den kompletten Pumpenschlüssel:

PDP	0030	P	F	C	1	21	21	M	E	-	24D	1	S	0
										(Pumpenschlüssel Teil 2)				

Bestelldaten:

Artikel	Pumpenschlüssel	Material-Nr.
Pneumatische Dosierpumpe		
Ansteuerung über externes 3/2-Wegeventil		
	PDP-0030-PFS1-2121-ME-0000-R0	141048
	PDP-0060-PFS1-2121-ME-0000-R0	auf Anfrage
	PDP-0120-PFS1-2121-ME-0000-R0	141049
Ansteuerung über integriertes 3/2-Wegemagnetventil		
	PDP-0030-PFS1-2121-ME-24D1-R0	141046
	PDP-0060-PFS1-2121-ME-24D1-R0	141050
	PDP-0120-PFS1-2121-ME-24D1-R0	141047
Lieferumfang:	Schlauchanschlussmaterial 4/6, 6/8 und 6/12 mm	